

ETUVES VENTILEES POUR ELECTRODES : EEV

Matériels conformes aux normes française NFA 85-620 et européenne EN 60204-1

Homogénéité de température en tous points pour les environnements les plus exigeants

Grande capacité d'étuvage et de stockage



Photos non contractuelles

Nos étuves ventilées sont proposées en version E, P et MP (cf. ci-après)

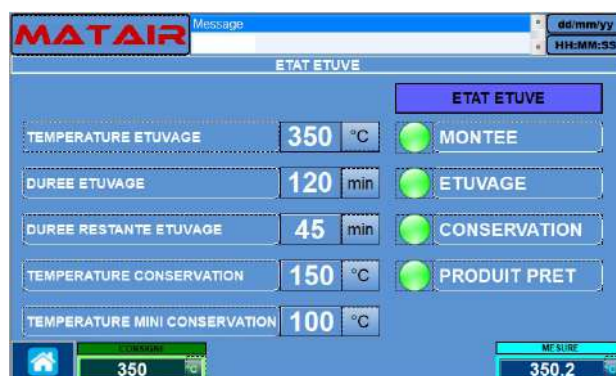
Dans la version MP, les étuves EEV sont équipées d'un écran tactile et d'un automate intégré permettant un pilotage intuitif de l'étuve.

Les cycles d'étuvage sont préprogrammés pour différents types d'électrodes **en évitant ainsi toute erreur de l'opérateur.**

Pendant le cycle d'étuvage, la porte est verrouillée interdisant le prélèvement d'électrodes non étuvées.

La température mini de l'étuve est scrutée en permanence permettant ainsi de détecter d'éventuelles coupures d'alimentation électrique.

Quelque soit la version choisie (E, P, MP), l'EEV est l'étuve qu'il vous faut si vous recherchez une homogénéité de température accrue et une grande capacité d'étuvage / stockage.



ETUVES VENTILEES POUR ELECTRODES : EEV

Température : 0-400°C *

Ventilation forcée : par turbine située en partie haute de l'étuve.

Chauffage : assuré par un jeu de résistances.

Calorifugeage : par laine de roche épaisseur 80 mm **pour une moindre consommation d'énergie**

Sécurité :

Surchauffe des résistances : thermostat de sécurité bridant la température.

Tous les auxiliaires de commande sont alimentés en T.B.T. 24V.

Nos étuves sont contrôlées en 4 points : continuité des masses, résistance d'isolement, test diélectrique et temps de décharge.

Tension d'alimentation : 400 V ou 230 V triphasé (hormis EEV28 : 230 V monophasé)

VERSION ELECTRONIQUE EEV 36 E, EEV 66 E, EEV 154 E

Température : 0-400°C.

Régulateur électronique simple consigne à affichage digital avec thermocouple J et relais statiques.

VERSION PROGRAMMABLE EEV 36 P, EEV 66 P, EEV 154 P

Température : 0-400°C (étuvage), 0-250°C (maintien)

Régulateur électronique double consigne à affichage digital avec thermocouple J et relais statiques.

Temps d'étuvage de 0 à 99 heures.

Cette version permet de programmer un cycle avec une durée d'étuvage réglable de 0 à 99 heures puis de passer automatiquement en mode maintien à une température fixée par l'opérateur.

Un verrouillage électromagnétique bloque l'ouverture de la porte pendant l'étuvage.

VERSION MULTI PROGRAMMES EEV 36 MP, EEV 66 MP, EEV 154 MP

Température : 0-400°C (étuvage), 0-250°C (maintien)

Ecran tactile intuitif et convivial associé à un régulateur électronique avec thermocouple J et relais statiques.

Cette version permet de programmer pour plusieurs types d'électrodes des cycles d'étuvage différents pour éviter toute erreur de l'opérateur.

Un verrouillage électromagnétique bloque l'ouverture de la porte pendant l'étuvage.

Livraison sans câble, ni fiche.

(*) hormis EEV 28 : 0-360 °C

	Dimensions ext. (mm)			Dimensions int. (mm)			Poids (Kg)	Capacités		Puissance (W)	
	Larg.	Prof.	Haut.	Larg.	Prof.	Haut.		Etuis de 105x70	Etuis de 65x65	De chauffe	De turbine
EEV 28 (E-P-MP)	1120	725	625	775	480	368	110	28	44	3000	44
EEV 36 (E-P-MP)	980	740	1650	700	550	600	260	36	60	3600	300
EEV 66 (E-P-MP)	980	740	1900	700	550	1100	340	66	110	4500	300
EEV 154 (E-P-MP)	2025	740	1900	2x815	550	1100	650	154	242	9000	2x300